

# COMPONENTI PER IMPIANTI FOTOVOLTAICI FUSIBILI A COLTELLO - DIN 43620 SERIE NH DC gPV

## COMPONENTS FOR PHOTOVOLTAIC APPLICATIONS BLADE TYPE FUSES - DIN 43620 SERIES NH DC gPV

### Descrizione

Corpo in steatite ad alta resistenza termica e meccanica. L'elemento fusibile è in rame argentato. L'elemento estinguente dell'arco è sabbia di quarzo. I fusibili NH DC sono indicati per la protezione di impianti e apparecchiature in corrente continua, in caso di utilizzo per la protezione di impianti fotovoltaici si raccomandano fusibili con caratteristiche d'intervento gPV.

### Description

Steatite body with high thermal and mechanical resistance. The fuse element is made of silver plated copper. Quartz sand is the arc extinguishing medium. Fuses NH DC are ideal for direct current applications, in case of photovoltaic applications fuses with gPV time-current characteristic are recommended.

### Norme - Standards

IEC EN 60269-6  
DIN 43620



Fusibile NH0 DC 750V  
NH0 DC 750V Fuse

### FUSIBILI NH DC 750V gPV NH FUSES 750V DC gPV

grandezza size	codice IW IW code	$I_n$ (A) $I_n$ (A)	potere di interruzione (kA) breaking capacity (kA)	potenza dissipata (W) power dissipation (W)	conf. pack.	
0	1650032	32A	20	7,6	3	
	1650040	40A	20	8,8	3	
	1650050	50A	20	11,0	3	
	1650063	63A	20	13,5	3	
	1650080	80A	20	17,0	3	
	1650100	100A	20	21,0	3	
	1650125	125A	20	25,2	3	
	1650160	160A	20	31,2	3	
	1C	1651032	32A	20	7,6	3
		1651040	40A	20	8,8	3
1651050		50A	20	11,0	3	
1651063		63A	20	13,5	3	
1651080		80A	20	17,0	3	
1651100		100A	20	21,0	3	
1651125		125A	20	25,2	3	
1651160		160A	20	31,2	3	



Fusibile NH1C DC 1000V  
NH1C DC 1000V Fuse

### FUSIBILI NH DC 1000V gPV NH FUSES 1000V DC gPV

grandezza size	codice IW IW code	$I_n$ (A) $I_n$ (A)	potere di interruzione (kA) breaking capacity (kA)	potenza dissipata (W) power dissipation (W)	conf. pack.	
0	1660032	32A	20	7,6	3	
	1660040	40A	20	8,8	3	
	1660050	50A	20	11,0	3	
	1660063	63A	20	13,5	3	
	1660080	80A	20	17,0	3	
	1660100	100A	20	21,0	3	
	1660125	125A	20	25,2	3	
	1660160	160A	20	31,2	3	
	1C	1661032	32A	20	7,6	3
		1661040	40A	20	8,8	3
1661050		50A	20	11,0	3	
1661063		63A	20	13,5	3	
1661080		80A	20	17,0	3	
1661100		100A	20	21,0	3	
1661125		125A	20	25,2	3	
1661160		160A	20	31,2	3	



Fusibile NH2XL DC 1100V  
NH2XL DC 1100V Fuse

### FUSIBILI NH DC 1100V gPV NH FUSES 1100V DC gPV

grandezza size	codice IW IW code	codice IW IW code	$I_n$ (A) $I_n$ (A)	potere di interruzione (kA) breaking capacity (kA)	potenza dissipata (W) power dissipation (W)	conf. pack.	
1XL	1663063	1664063 <sup>(1)</sup>	63A	10	15,0	1	
	1663080	1664080 <sup>(1)</sup>	80A	10	17,0	1	
	1663100	1664100 <sup>(1)</sup>	100A	10	20,0	1	
	1663125	1664125 <sup>(1)</sup>	125A	10	23,0	1	
	1663160	1664160 <sup>(1)</sup>	160A	10	35,0	1	
	1663199	1664199 <sup>(1)</sup>	200A	10	35,6	1	
	2XL	1663200	1664200 <sup>(1)</sup>	200A	10	42,0	1
		1663250	1664250 <sup>(1)</sup>	250A	10	46,0	1
3L	1663315	1664315 <sup>(1)</sup>	315A	10	54,0	1	
	1663350	1664350 <sup>(1)</sup>	350A	10	60,5	1	
	1663400	1664400 <sup>(1)</sup>	400A	10	67,0	1	
	1663500 <sup>(2)</sup>	-	500A	10	80,8	1	

(1) Fusibili con percussore

(2) 1000V DC

(1) Fuses with striker

(2) 1000V DC

# COMPONENTI PER IMPIANTI FOTOVOLTAICI FUSIBILI A COLTELLO - DIN 43620 SERIE NH DC gPV

## COMPONENTS FOR PHOTOVOLTAIC APPLICATIONS BLADE TYPE FUSES - DIN 43620 SERIES NH DC gPV

### Descrizione

Corpo in steatite ad alta resistenza termica e meccanica. L'elemento fusibile è in rame argentato. L'elemento estinguente dell'arco è sabbia di quarzo. I fusibili NH DC sono indicati per la protezione di impianti e apparecchiature in corrente continua, in caso di utilizzo per la protezione di impianti fotovoltaici si raccomandano fusibili con caratteristiche d'intervento gPV.

### Description

Steatite body with high thermal and mechanical resistance. The fuse element is made of silver plated copper. Quartz sand is the arc extinguishing medium. Fuses NH DC are ideal for direct current applications, in case of photovoltaic applications fuses with gPV time-current characteristic are recommended.

### Norme - Standards

IEC EN 60269-6  
DIN 43620



Base PKU 1-1200  
PKU1-1200 Fuseholder

### BASI PORTAFUSIBILI PER FUSIBILI NH DC 750-1000-1100V FUSEHOLDERS FOR FUSES NH 750-1000-1100V DC

grandezza size	codice IW IW code	tipo type	I <sub>n</sub> (A) I <sub>n</sub> (A)	V <sub>n</sub> (V) V <sub>n</sub> (V)	fissaggio fixing	conf. pack.
0	2540010P	NHU 0	160A	750V	guida DIN on DIN rail	3
	2640014P	PK 0	160A	1000V	a vite by screw	3
1C	2540110P	NHU 1	250A	750V	guida DIN on DIN rail	3
	2540016P	PK 1	250A	1000V	a vite by screw	3
1XL	2540020P <sup>(2)</sup>	PKU 1-1200	250A	1200V	a vite by screw	1
2XL	2540025P <sup>(2)</sup>	PKU 2-1200	400A	1200V	a vite by screw	1
3L	2540030P	PKU 3-1200	630A	1200V	a vite by screw	1
1XL	2540021P <sup>(1)(2)</sup>	PKU 1-1200-K	250A	1200V	a vite by screw	1
2XL	2540026P <sup>(1)(2)</sup>	PKU 2-1200-K	400A	1200V	a vite by screw	1
3L	2540031P <sup>(1)</sup>	PKU 3-1200-K	630A	1200V	a vite by screw	1
1XL	2540022P <sup>(2)</sup>	PKUN 1-1500	250A	1500V	a vite by screw	1
2XL	2540027P <sup>(2)</sup>	PKUN 2-1500	400A	1500V	a vite by screw	1
3L	2540032P <sup>(2)</sup>	PKUN 3-1500	630A	1500V	a vite by screw	1
1XL	2540023P <sup>(1)(2)</sup>	PKUN 1-1500-K	250A	1500V	a vite by screw	1
2XL	2540028P <sup>(1)(2)</sup>	PKUN 2-1500-K	400A	1500V	a vite by screw	1
3L	2540033P <sup>(1)(2)</sup>	PKUN 3-1500-K	630A	1500V	a vite by screw	1

(1) Per fusibili con percussore

(2) Con calotte protezione terminali

Serie NHU e PKUN: materiale termoplastico autoestinguente

Serie PK e PKU: materiale ceramica

(1) For fuses with striker

(1) With protection covers

NHU and PKUN series: thermoplastic self-extinguishing material

PK and PKU series: steatite material

### Tabella per la scelta della base Selection of fuseholder table

Fusibile Fuse	NHU0	PK0	NHU1	PK1	PKU1 PKUN1	PKU2 PKUN2	PKU3 PKUN3	PKU1K PKUN1K	PKU2K PKUN2K	PKU3K PKUN3K
NH0 DC 750V	X									
NH1 DC 750V			X							
NH0 DC 1000V		X								
NH1 DC 1000V				X						
NH1XL DC 1100V					X					
NH2XL DC 1100V						X				
NH3L DC 1100V							X			
NH1XL DC 1100V/CP								X		
NH2XL DC 1100V/CP									X	
NH3L DC 1100V/CP										X



Base PK 1  
PK 1 Fuseholder

### ACCESSORI PER FUSIBILI NH DC ACCESSORIES FOR FUSES NH DC

codice IW IW code	tipo type	descrizione description	conf. pack.
2699804	MCR NH	microinterruttore per fus. NH1C DC	1
2690304	NHP00/4	maniglia di estrazione fusibile NH	5
2690306	NHPXL	maniglia di estrazione fusibile NHXL e NH3L	1



Maniglia NHP00/4  
Fuse handle NHP00/4

# COMPONENTI PER IMPIANTI FOTOVOLTAICI FUSIBILI CILINDRICI PER CORRENTE CONTINUA

## COMPONENTS FOR PHOTOVOLTAIC APPLICATIONS CYLINDRICAL FUSES FOR DIRECT CURRENT

### Descrizione

Fusibili cilindrici 10x38 mm con caratteristica d'intervento tipo gPV. Ideali per la protezione delle stringhe degli impianti fotovoltaici. I fusibili gPV sono progettati e realizzati secondo la normativa IEC-EN 60269-6

### Description

10x38 mm cylindrical fuses with gPV time-current characteristics. Suitable for a perfect protection of the strings of photovoltaic plants. gPV fuses are designed and manufactured according to the specifications of the International Standards IEC EN 60269-6

### Norme - Standards

IEC EN 60269-6  
IEC EN 60947-1



Fusibile CH10 gPV 1000V  
CH10 gPV 1000V Fuse

### SERIE CH10 1000V c.c. gPV PER LA PROTEZIONE DI IMPIANTI FOTOVOLTAICI CH10 1000V d.c. gPV SERIES FOR PHOTOVOLTAIC APPLICATIONS

grandezza size	codice IW IW code	$I_n$ (A) $I_n$ (A)	$V_n$ (V) $V_n$ (V)	potere d'interruzione (kA) breaking capacity (kA)	potenza dissipata (W) power dissipation (W)	conf. pack.
CH10 (10,3x38 mm)	1463001	1A	1000	30	0,76	10
	1463002	2A	1000	30	1,54	10
	1463003	3A	1000	30	1,35	10
	1463004	4A	1000	30	1,84	10
	1463005	5A	1000	30	2,22	10
	1463006	6A	1000	30	2,40	10
	1463008	8A	1000	30	2,55	10
	1463010	10A	1000	30	2,58	10
	1463012	12A	1000	30	2,60	10
	1463015	15A	1000	30	2,44	10
	1463016	16A	1000	30	2,70	10
	1463020	20A	1000	30	2,90	10



Fusibile CH10 gPV 1000V  
CH10 gPV 1000V Fuse

### SERIE CH10 1000V c.c. gPV PER LA PROTEZIONE DI IMPIANTI FOTOVOLTAICI CH10 1000V d.c. gPV SERIES FOR PHOTOVOLTAIC APPLICATIONS

grandezza size	codice IW IW code	$I_n$ (A) $I_n$ (A)	$V_n$ (V) $V_n$ (V)	potere d'interruzione (kA) breaking capacity (kA)	potenza dissipata (W) power dissipation (W)	conf. pack.
CH10 (10,3x38 mm)	1465001	1A	1000	30	1,00	10
	1465002	2A	1000	30	1,25	10
	1465003	3A	1000	30	1,30	10
	1465004	4A	1000	30	1,25	10
	1465005	5A	1000	30	1,49	10
	1465006	6A	1000	30	1,65	10
	1465007	7A	1000	30	1,92	10
	1465008	8A	1000	30	2,00	10
	1465010	10A	1000	30	2,30	10
	1465012	12A	1000	30	2,20	10
	1465014	14A	1000	30	2,50	10
	1465015	15A	1000	30	2,40	10
	1465016	16A	1000	30	2,60	10
	1465020	20A	1000	30	3,00	10
	1465025	25A	900	30	4,00	10



Fusibile CH10/SU gPV 1000V  
CH10/SU gPV 1000V Fuse

### SERIE CH10/SU 1000V c.c. gPV PER LA PROTEZIONE DI IMPIANTI FOTOVOLTAICI CH10/SU 1000V d.c. gPV SERIES FOR PHOTOVOLTAIC APPLICATIONS

grandezza size	codice IW IW code	$I_n$ (A) $I_n$ (A)	$V_n$ (V) $V_n$ (V)	potere d'interruzione (kA) breaking capacity (kA)	potenza dissipata (W) power dissipation (W)	conf. pack.
CH10/SU (10,3x38 mm)	1468002	2A	1000	30	1,25	10
	1468004	4A	1000	30	1,25	10
	1468006	6A	1000	30	1,65	10
	1468008	8A	1000	30	2,00	10
	1468010	10A	1000	30	2,30	10
	1468012	12A	1000	30	2,20	10
	1468016	16A	1000	30	2,60	10
	1468020	20A	1000	30	3,00	10
1468025	25A	900	30	4,00	10	

# COMPONENTI PER IMPIANTI FOTOVOLTAICI FUSIBILI CILINDRICI E PORTAFUSIBILI PER CORRENTE CONTINUA

## COMPONENTS FOR PHOTOVOLTAIC APPLICATIONS CYLINDRICAL FUSES AND FUSEHOLDERS FOR DIRECT CURRENT

### Descrizione

I portafusibili sezionabili PCF per fusibili 10x38 mm, per utilizzo in corrente continua fino a 1000V possono anche ospitare un fusibile di scorta. Per una efficace protezione delle stringhe degli impianti fotovoltaici si consiglia l'uso di fusibili con caratteristica di intervento di tipo gPV.

Le pinze portafusibili costituiscono una soluzione alternativa, ideale per l'uso su circuiti stampati.

### Description

The PCF fuseholders for 10x38 mm fuses can be used in direct current up to 1000V. They can also host a backup fuse. For an effective protection of the photovoltaic strings, it is advisable to use fuses with gPV time-current characteristic.

The fuse pliers can be an alternative solution, ideal for use on printed circuit boards.

### Norme - Standards

IEC EN 60947-1  
IEC EN 60947-3



Fusibile CH10/SP gPV 1500V  
CH 10/SP gPV 1500V fuse

### SERIE CH10/SP 1500V c.c. gPV PER LA PROTEZIONE DI IMPIANTI FOTOVOLTAICI CH10/SP 1500V d.c. gPV SERIES FOR PHOTOVOLTAIC APPLICATIONS

grandezza size	codice IW IW code	$I_n$ (A) $I_n$ (A)	$V_n$ (V) $V_n$ (V)	potere d'interruzione (kA) breaking capacity (kA)	potenza dissipata (W) power dissipation (W)	conf. pack.
CH10/SP (10,3x85 mm)	1468502	2A	1500	30	2,72	10
	1468504	4A	1500	30	2,96	10
	1468506	6A	1500	30	3,20	10
	1468508	8A	1500	30	4,19	10
	1468510	10A	1500	30	4,20	10
	1468512	12A	1500	30	3,47	10
	1468516	16A	1500	30	3,65	10
	1468520	20A	1200	30	3,85	10
	1468525	25A	1200	30	5,00	10

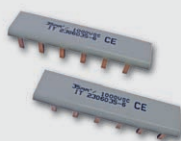


Portafusibile  
sezionabile PCF10 2x38  
PCF10 2x38  
Fuseholder

### BASI SERIE PCF PER FUSIBILI CH10 1000V c.c. FUSEHOLDERS PCF SERIES FOR FUSES CH10 1000V d.c.

tipo type	codice IW IW code	n. poli poles	indicatore luminoso indicator light	$V_n$ max (V) $V_n$ max (V)	$I_n$ (A) $I_n$ (A)	conf. pack.
PCF10 1x38	2401038D	1	—	1000	20	12
PCF10 2x38	2402038D	2	—	1000	20	6
PCF10 1x38/I	2411038D	1	LED	1000	20	12
PCF10 2x38/I	2412038D	2	LED	1000	20	6

Attenzione: i portafusibili non sono sezionabili sotto carico (categoria DC-20). Warning: the PCF fuseholders cannot be open under load (DC-20 category).



Barre a pettine  
Busbars

### BARRE A PETTINE 1000V c.c. PER PORTAFUSIBILI SERIE PCF10 1000V d.c. BUSBAR FOR FUSEHOLDERS PCF10 SERIES

tipo type	codice IW IW code	descrizione description	sezione (mm <sup>2</sup> ) section (mm <sup>2</sup> )	passo (mm) pitch (mm)	conf. pack.
Barra 1 mt. Bar 1 mt.	2306035	barra a pettine 1 mt. 1 mt. busbar	35	18	10
2 stringhe 2 strings	2306035/2	barra a pettine pretagliata customized busbar	35	18	100
3 stringhe 3 strings	2306035/3	barra a pettine pretagliata customized busbar	35	18	100
4 stringhe 4 strings	2306035/4	barra a pettine pretagliata customized busbar	35	18	100
5 stringhe 5 strings	2306035/5	barra a pettine pretagliata customized busbar	35	18	100
6 stringhe 6 strings	2306035/6	barra a pettine pretagliata customized busbar	35	18	100

### PINZE PER FUSIBILI CILINDRICI CH10 PLIERS FOR CYLINDRICAL FUSES CH10

tipo type	codice IW IW code	$P_n$ max (W) $P_n$ max (W)	Fissaggio Fixing	conf. pack.
HK1038V	0900504	4	a vite by screw	250
HK10383	0900502	4	a saldare to be welded	250



Pinze per fusibili cilindrici  
Pliers for cylindrical fuses

## COMPONENTI PER IMPIANTI FOTOVOLTAICI INTERRUTTORI SEZIONATORI PER CORRENTE CONTINUA

### COMPONENTS FOR PHOTOVOLTAIC APPLICATIONS SWITCH DISCONNECTORS FOR DIRECT CURRENT APPLICATIONS

#### Descrizione

Interruttori sezionatori per corrente continua, in versione quadripolare (vedere gli schemi di connessione dei morsetti a pagina 186. Particolarmente indicati per il sezionamento negli impianti fotovoltaici.

**N.B. Per un corretto utilizzo in corrente continua, si raccomanda la consultazione della tabella tecnica a pagina 186.**

#### Description

Switch-disconnectors for direct current application. The poles must be connected in series (see page 186 for the connection schemes). They are the perfect solution for disconnecting the strings in photovoltaic plants.

**N.B. For a correct use of them, please consult the technical table on page 186.**

#### Norme - Standards

IEC EN 60947-3  
IEC EN 60364-7-712



Interruttore sezionatore W80-00  
W80-00 switch disconnecter

#### INTERRUTTORE SEZIONATORE W80-00 4 POLI 800V c.c. 12,5A CATEGORIA DI UTILIZZO DC-21B SWITCH DISCONNECTOR W80-00 4 POLES 800V d.c. 12,5A UTILISATION CATEGORY DC-21B

tipo type	codice IW IW code	descrizione description	conf. pack.
W80-00	3450080	corpo sezionatore (connessione a morsetto)	switch disconnecter body (clamp terminals)
DS-EI01	3591201	manovra diretta	direct handle
DS-EN01	3591101 <sup>(1)</sup>	manovra rinviata esterna nera	black interlock handle
DS-ER01	3591111 <sup>(1)</sup>	manovra rinviata esterna giallo/rossa	yellow/red interlock handle



Interruttore sezionatore W160-0  
W160-0 switch disconnecter

#### INTERRUTTORE SEZIONATORE W160-0 4 POLI 1000V c.c. 30A CATEGORIA DI UTILIZZO DC-21B SWITCH DISCONNECTOR W160-0 4 POLES 1000V d.c. 30A UTILISATION CATEGORY DC-21B

tipo type	codice IW IW code	descrizione description	conf. pack.
W160-0	3450160	corpo sezionatore (connessione a morsetto)	switch disconnecter body (clamp terminals)
DS-EI01	3591201	manovra diretta	direct handle
DS-EN01	3591101 <sup>(1)</sup>	manovra rinviata esterna nera	black interlock handle
DS-ER01	3591111 <sup>(1)</sup>	manovra rinviata esterna giallo/rossa	yellow/red interlock handle
DS-DN01	3591520	supporto aggancio guida DIN	DIN rail support



Interruttore sezionatore W160-0  
W160-0 switch disconnecter

#### INTERRUTTORE SEZIONATORE W160-0 4 POLI 1000V c.c. 30A CATEGORIA DI UTILIZZO DC-21B SWITCH DISCONNECTOR W160-0 4 POLES 1000V d.c. 30A UTILISATION CATEGORY DC-21B

tipo type	codice IW IW code	descrizione description	conf. pack.
W160-0	3450161	corpo sezionatore (connessione a bullone)	switch disconnecter body (screw connection)
DS-EI01	3591201	manovra diretta	direct handle
DS-EN01	3591101 <sup>(1)</sup>	manovra rinviata esterna nera	black interlock handle
DS-ER01	3591111 <sup>(1)</sup>	manovra rinviata esterna giallo/rossa	yellow/red interlock handle
DS-DN01	3591520	supporto aggancio guida DIN	DIN rail support
DS-PI01	3591502	ponticelli di connessione set 2 pz.	connection device
DS-CU01	3591512	calotta protezione terminali	terminal protective cover



Interruttore sezionatore W200-1  
W200-1 switch disconnecter

#### INTERRUTTORE SEZIONATORE W200-1 4 POLI 1000V c.c. 160A CATEGORIA DI UTILIZZO DC-21B SWITCH DISCONNECTOR W200-1 4 POLES 1000V d.c. 100A UTILISATION CATEGORY DC-21B

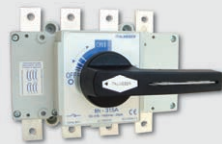
tipo type	codice IW IW code	descrizione description	conf. pack.
W200-1	3450200	corpo sezionatore (connessione a bullone)	switch disconnecter body (screw connection)
DS-EI11	3591203	manovra diretta	direct handle
DS-EN11	3591103 <sup>(1)</sup>	manovra rinviata esterna nera	black interlock handle
DS-ER11	3591113 <sup>(1)</sup>	manovra rinviata esterna giallo/rossa	yellow/red interlock handle
DS-PI11	3591503	ponticelli di connessione set 2 pz.	connection device
DS-CU12	3591513	calotta protezione terminali	terminal protective cover



Interruttore sezionatore W250-1  
W250-1 switch disconnecter

#### INTERRUTTORE SEZIONATORE W250-1 4 POLI 900V c.c. 220A CATEGORIA DI UTILIZZO DC-21B SWITCH DISCONNECTOR W250-1 4 POLES 900V d.c. 220A UTILISATION CATEGORY DC-21B

tipo type	codice IW IW code	descrizione description	conf. pack.
W250-1	3450250	corpo sezionatore (connessione a bullone)	switch disconnecter body (screw connection)
DS-EI11	3591203	manovra diretta	direct handle
DS-EN11	3591103 <sup>(1)</sup>	manovra rinviata esterna nera	black interlock handle
DS-ER11	3591113 <sup>(1)</sup>	manovra rinviata esterna giallo/rossa	yellow/red interlock handle
DS-PI11	3591503	ponticelli di connessione set 2 pz.	connection device
DS-CU12	3591513	calotta protezione terminali	terminal protective cover



Interruttore sezionatore W315-1  
W315-1 switch disconnecter

#### INTERRUTTORE SEZIONATORE W315-1 4 POLI 1000V c.c. 250A CATEGORIA DI UTILIZZO DC-21B SWITCH DISCONNECTOR W315-1 4 POLES 1000V d.c. 250A UTILISATION CATEGORY DC-21B

tipo type	codice IW IW code	descrizione description	conf. pack.
W315-1	3450315	corpo sezionatore (connessione a bullone)	switch disconnecter body (screw connection)
DS-EI11	3591203	manovra diretta	direct handle
DS-EN11	3591103 <sup>(1)</sup>	manovra rinviata esterna nera	black interlock handle
DS-ER11	3591113 <sup>(1)</sup>	manovra rinviata esterna giallo/rossa	yellow/red interlock handle
DS-PI11	3591503	ponticelli di connessione set 2 pz.	connection device
DS-CU12	3591513	calotta protezione terminali	terminal protective cover

(1) Completa di albero di comando

(1) Shaft extension included

## COMPONENTI PER IMPIANTI FOTOVOLTAICI INTERRUTTORI SEZIONATORI PER CORRENTE CONTINUA

### COMPONENTS FOR PHOTOVOLTAIC APPLICATIONS SWITCH DISCONNECTORS FOR DIRECT CURRENT APPLICATIONS



Interruttore sezionatore W400-1  
W400-1 switch disconnecter

#### INTERRUTTORE SEZIONATORE W400-1 4 POLI 1000V c.c. 250A CATEGORIA DI UTILIZZO DC-21B SWITCH DISCONNECTOR W400-1 4 POLES 1000V d.c. 250A UTILISATION CATEGORY DC-21B

tipo type	codice IW IW code	descrizione description	conf. pack.	
W400-1	3450400	corpo sezionatore (connessione a bullone)	switch disconnecter body (screw connection)	1
DS-EI11	3591203	manovra diretta	direct handle	1
DS-EN11	3591103 <sup>(1)</sup>	manovra rinvia esterna nera	black interlock handle	1
DS-ER11	3591113 <sup>(1)</sup>	manovra rinvia esterna giallo/rossa	yellow/red interlock handle	1
DS-PI11	3591503	ponticelli di connessione set 2 pz.	connection device	1
DS-CU12	3591513	calotta protezione terminali	terminal protective cover	1



Interruttore sezionatore W630-2  
W630-2 switch disconnecter

#### INTERRUTTORE SEZIONATORE W630-2 4 POLI 900V c.c. 300A CATEGORIA DI UTILIZZO DC-21B SWITCH DISCONNECTOR W630-2 4 POLES 900V d.c. 300A UTILISATION CATEGORY DC-21B

tipo type	codice IW IW code	descrizione description	conf. pack.	
W630-2	3450630	corpo sezionatore (connessione a bullone)	switch disconnecter body (screw connection)	1
DS-EI21	3591204	manovra diretta	direct handle	1
DS-EN21	3591104 <sup>(1)</sup>	manovra rinvia esterna nera	black interlock handle	1
DS-ER21	3591114 <sup>(1)</sup>	manovra rinvia esterna giallo/rossa	yellow/red interlock handle	1
DS-PI21	3591504	ponticelli di connessione set 2 pz.	connection device	1
DS-CU22	3591514	calotta protezione terminali	terminal protective cover	1



Interruttore sezionatore W800-2  
W800-2 switch disconnecter

#### INTERRUTTORE SEZIONATORE W800-2 4 POLI 1000V c.c. 500A CATEGORIA DI UTILIZZO DC-21B SWITCH DISCONNECTOR W800-2 4 POLES 1000V d.c. 500A UTILISATION CATEGORY DC-21B

tipo type	codice IW IW code	descrizione description	conf. pack.	
W800-2	3450810	corpo sezionatore (connessione a bullone)	switch disconnecter body (screw connection)	1
DS-EI21	3591204	manovra diretta	direct handle	1
DS-EN21	3591104 <sup>(1)</sup>	manovra rinvia esterna nera	black interlock handle	1
DS-ER21	3591114 <sup>(1)</sup>	manovra rinvia esterna giallo/rossa	yellow/red interlock handle	1
DS-PI21	3591504	ponticelli di connessione set 2 pz.	connection device set 2 pcs.	1
DS-CU22	3591514	calotta protezione terminali	terminal protective cover	1



Interruttore sezionatore W800-3  
W800-3 switch disconnecter

#### INTERRUTTORE SEZIONATORE W800-3 4 POLI 900V c.c. 600A CATEGORIA DI UTILIZZO DC-21B SWITCH DISCONNECTOR W800-3 4 POLES 900V d.c. 600A UTILISATION CATEGORY DC-21B

tipo type	codice IW IW code	descrizione description	conf. pack.	
W800-3	3450800	corpo sezionatore (connessione a bullone)	switch disconnecter body (screw connection)	1
DS-EI31	3591205	manovra diretta	direct handle	1
DS-EN31	3591105 <sup>(1)</sup>	manovra rinvia esterna nera	black interlock handle	1
DS-ER31	3591115 <sup>(1)</sup>	manovra rinvia esterna giallo/rossa	yellow/red interlock handle	1
DS-PI31	3591505	ponticelli di connessione set 2 pz.	connection device set 2 pcs.	1



Interruttore sezionatore W1250-3  
W1250-3 switch disconnecter

#### INTERRUTTORE SEZIONATORE W1250-3 4 POLI 1000V c.c. 850A CATEGORIA DI UTILIZZO DC-21B SWITCH DISCONNECTOR W1250-3 4 POLES 1000V d.c. 850A UTILISATION CATEGORY DC-21B

tipo type	codice IW IW code	descrizione description	conf. pack.	
W1250-3	3451250	corpo sezionatore (connessione a bullone)	switch disconnecter body (screw connection)	1
DS-EI31	3591205	manovra diretta	direct handle	1
DS-EN31	3591105 <sup>(1)</sup>	manovra rinvia esterna nera	black interlock handle	1
DS-ER31	3591115 <sup>(1)</sup>	manovra rinvia esterna giallo/rossa	yellow/red interlock handle	1
DS-PI31	3591505	ponticelli di connessione set 2 pz.	connection device set 2 pcs.	1



Interruttore sezionatore W1800-4  
W1800-4 switch disconnecter

#### INTERRUTTORE SEZIONATORE W1800-4 4 POLI 1000V c.c. 1250A CATEGORIA DI UTILIZZO DC-21B SWITCH DISCONNECTOR W1800-4 4 POLES 1000V d.c. 1250A UTILISATION CATEGORY DC-21B

tipo type	codice IW IW code	descrizione description	conf. pack.	
W1800-4	3451800	corpo sezionatore (connessione a bullone)	switch disconnecter body (screw connection)	1
DS-EI41	3591207	manovra diretta	direct handle	1
DS-EN41	3591107 <sup>(1)</sup>	manovra rinvia esterna nera	black interlock handle	1
DS-ER41	3591117 <sup>(1)</sup>	manovra rinvia esterna giallo/rossa	yellow/red interlock handle	1

#### ACCESSORI ACCESSORIES

tipo type	codice IW IW code	descrizione description	conf. pack.	
D5LAU01	3591401	contatti ausiliari 1NA + 1NC	auxiliary contacts 1NA + 1NC	1
D5LAU02	3591411	contatti ausiliari 2NA + 2NC	auxiliary contacts 2NA + 2NC	1

(1) Completa di albero di comando

(1) Shaft extension included

# COMPONENTI PER IMPIANTI FOTOVOLTAICI SEZIONATORI MODULARI PER CORRENTE CONTINUA

## COMPONENTS FOR PHOTOVOLTAIC APPLICATIONS MODULAR SWITCH DISCONNECTORS FOR D.C. APPLICATIONS

### Descrizione

Interruttori sezionatori di tipo modulare per corrente continua in versione quadripolare con poli da mettere in serie secondo gli schemi sotto riportati. Ideale per disconnettere gli inverter dai pannelli fotovoltaici.

### Description

Modular switch disconnectors for DC application, in four poles which have to be put in series according to the diagrams below. Ideal for disconnecting the inverter from the PV panels.

### Norme - Standards

IEC 60364-7-712  
IEC 60947-3



Sezionatore LS 32

LS 32 Switch disconnecter

### INTERRUTTORE SEZIONATORE TENSIONE NOMINALE 1000V c.c. - CATEGORIA DI UTILIZZO DC21B SWITCH DISCONNECTOR RATED VOLTAGE 1000V DC - UTILISATION CATEGORY DC-21B

tipo type	codice IW IW code	descrizione description	$I_n$ (A) $I_n$ (A)	conf. pack.
LS-16	3451016	Sezionatore modulare quadripolare <i>Four poles modular switch disconnectors</i>	16	1
LS-25	3451025	Sezionatore modulare quadripolare <i>Four poles modular switch disconnectors</i>	25	1
LS-32	3451032	Sezionatore modulare quadripolare <i>Four poles modular switch disconnectors</i>	32	1

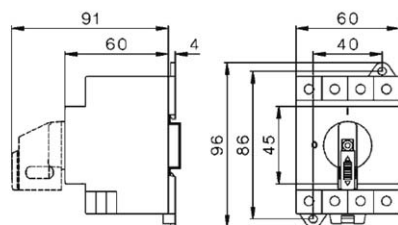
### PONTICELLO PER PARALLELO PARALLEL DEVICE

tipo type	codice IW IW code	descrizione description	$I_n$ (A) $I_n$ (A)	conf. pack.
LSB-1	3591001	Ponticello per parallelo <i>Parallel device</i>	32	1

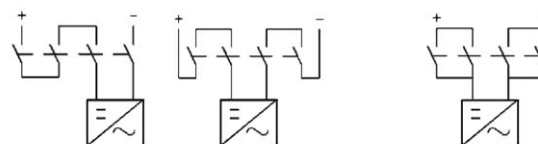
### Correnti sezionabili in categoria DC-21B in funzione della tensione di lavoro Switchable currents in category DC-21B according to the operating voltage

Tipo Type	Connessione	500V DC	600V DC	800V DC	1000V DC
LS-16	4 poli in serie <i>4 poles in series</i>	16A	16A	16A	16A
LS-16	2 poli in serie + 2 in parallelo <i>2 poles in series + 2 parallel</i>	29A	29A	16A	16A
LS-25	4 poli in serie <i>4 poles in series</i>	25A	25A	25A	25A
LS-25	2 poli in serie + 2 in parallelo <i>2 poles in series + 2 parallel</i>	45A	45A	20A	11A
LS-32	4 poli in serie <i>4 poles in series</i>	32A	32A	32A	32A
LS-32	2 poli in serie + 2 in parallelo <i>2 poles in series + 2 parallel</i>	58A	50A	23A	13A

### Dimensioni in mm - Dimensions in mm



### Schemi di connessione - Connection diagrams



4 poli in serie  
4 poles in series

2 poli in serie + 2 in parallelo  
2 poles in series + 2 parallel

# COMPONENTI PER IMPIANTI FOTOVOLTAICI LIMITATORI DI SOVRATENSIONE E CONNETTORI

## COMPONENTS FOR PHOTOVOLTAIC APPLICATIONS SURGE ARRESTERS AND CONNECTORS

### Descrizione

**Limitatori di sovratensione** in classe II per uso in corrente continua. Utilizzabili negli impianti fotovoltaici fino a tensioni di 1200V c.c. Corrente di scarica nominale: 20kA (onda 8/20) e corrente di scarica massima: 40kA (onda 8/20). Per montaggio su guida DIN.

**Connettori.** Compatibile con la maggior parte dei tipi di connettori utilizzati nelle applicazioni fotovoltaiche. Il sistema di sgancio è del tipo "elastic trigger" ed è stato studiato per evitare sganci accidentali.

### Description

**Class II surge arrester** for use in direct current applications. Ideal solution for protection of photovoltaic plants up to 1200V dc. Nominal discharge current: 20kA (8/20 wave) and maximum discharge current: 40kA (8/20 wave). DIN rail mounting.

**Connectors.** Compatible with most types of connectors used in the photovoltaic application. The release system is of the "elastic trigger" type and has been studied to avoid an accidental release.

### Norme - Standards

IEC EN 61643-1  
IEC EN 61215  
IEC EN 61730



ITSOV 40/255 GDT



PV ITSOL C 40/1000 RC



ITSAFE C 40/1200



Connettori CSP-2  
CSP-2 connectors



Pinza di crimpatura  
Hand crimp tool

### LIMITATORI DI SOVRATENSIONE A VARISTORI E SPINTEROMETRI (GDT) 580V c.c. SURGE ARRESTERS WITH VARISTORS AND GAS DISCHARGE TUBE (GDT) 580V d.c.

tipo type	codice IW IW code	n. varistori varistors	n. GDT n. GDT	n. moduli moduls	V <sub>n</sub> (V) V <sub>n</sub> (V)	U <sub>p</sub> (kV) U <sub>p</sub> (kV)	conf. pack.
ITSOV C 40/440	2441532	2	–	2	580V c.c.	< 2,2	1
ITSOV C 40/440 RC	2441533 <sup>(1)</sup>	2	–	2	580V c.c.	< 2,2	1
ITSOV 40/255 GDT	2441910	–	1	1	255V c.c.	< 1,2	1

(1) RC = con controllo remoto

(1) RC = with remote control

### LIMITATORI DI SOVRATENSIONE A VARISTORI 550V c.c. E 1000V c.c. SURGE ARRESTERS WITH VARISTORS 550V d.c. AND 1000V d.c.

tipo type	codice IW IW code	n. varistori varistors	n. moduli moduls	V <sub>n</sub> (V) V <sub>n</sub> (V)	U <sub>p</sub> (kV) U <sub>p</sub> (kV)	conf. pack.
PV ITSOL C 40/550	2445207	2	2	550V c.c.	< 2,1	1
PV ITSOL C 40/1000	2445208	3	3	1000V c.c.	< 4,0	1
PV ITSOL C 40/550 RC	2445210 <sup>(1)</sup>	2	2	550V c.c.	< 2,1	1
PV ITSOL C 40/1000 RC	2445211 <sup>(1)</sup>	3	3	1000V c.c.	< 4,0	1

#### moduli varistore varistor modules

modulo varistore 550V	2445222	–	–	550V c.c.	< 2,1	1
modulo varistore 1000V	2445223	–	–	1000V c.c.	< 4,0	1

(1) RC = con controllo remoto

(1) RC = with remote control

### LIMITATORI DI SOVRATENSIONE A VARISTORI SERIE ITS SAFE 600V c.c., 1000V c.c. E 1200V c.c. SURGE ARRESTERS WITH VARISTORS ITS SAFE SERIES 600V d.c., 1000V d.c. AND 1200V d.c.

tipo type	codice IW IW code	n. varistori varistors	n. spinterometri GDT N°	n. moduli moduls	V <sub>n</sub> (V) V <sub>n</sub> (V)	U <sub>p</sub> (kV) U <sub>p</sub> (kV)	conf. pack.
ITSAFE C 40/600	2445227	2	–	2	600V c.c.	< 2,2	1
ITSAFE C 40/600	2445231	1	1	2	600V c.c.	< 2,2	1
ITSAFE C 40/1000	2445228	2	–	2	1000V c.c.	< 2,8	1
ITSAFE C 40/1000	2445229	3	–	3	1000V c.c.	< 2,8	1
ITSAFE C 40/1000	2445238	2	1	3	1000V c.c.	< 2,8	1
ITSAFE C 40/1200	2445230	3	–	3	1200V c.c.	< 4,4	1
ITSAFE C 40/600 RC	2445231 <sup>(1)</sup>	2	–	2	600V c.c.	< 2,2	1
ITSAFE C 40/600 RC	2445240 <sup>(1)</sup>	1	1	2	600V c.c.	< 2,2	1
ITSAFE C 40/1000 RC	2445235 <sup>(1)</sup>	2	–	2	1000V c.c.	< 2,8	1
ITSAFE C 40/1000 RC	2445233 <sup>(1)</sup>	3	–	3	1000V c.c.	< 2,8	1
ITSAFE C 40/1000 RC	2445241 <sup>(1)</sup>	2	1	3	1000V c.c.	< 2,8	1
ITSAFE C 40/1200 RC	2445236 <sup>(1)</sup>	3	–	3	1200V c.c.	< 4,4	1

#### moduli varistore varistor modules

modulo varistore 600V	2445224	–	–	600V c.c.	< 2,2	1
modulo varistore 1000V	2445225	–	–	1000V c.c.	< 2,8	1
modulo varistore 1200V	2445226	–	–	1200V c.c.	< 4,4	1

(1) RC = con controllo remoto

(1) RC = with remote control

### CONNETTORI 1000V c.c. IP67 CONNECTORS 1000V d.c. IP67

tipo type	codice IW IW code	descrizione description	Ø pin Ø pin	sez. cavo foro pannello cable sect. Ø panel hole	conf. pack.
CSP-2 M	1002700	Connettore da parete maschio (-) Panel connector male (-)	4 mm	6 mm <sup>2</sup> 13,4 mm	100
CSP-2 F	1002710	Connettore da parete femmina (+) Panel connector female (+)	4 mm	6 mm <sup>2</sup> 13,4 mm	100
CSC-2 M	1002720	Connettore volante maschio (-) Cable connector male (-)	4 mm	6 mm <sup>2</sup> –	100
CSC-2 F	1002730	Connettore volante femmina (+) Cable connector female (+)	4 mm	6 mm <sup>2</sup> –	100
–	1002750	Pinza di crimpatura Hand crimp tool	4 mm	4 o 6 mm <sup>2</sup> –	1

Materiale: PC Policarbonato  
Classe estinguenza: UL94 V0  
Temperatura di esercizio: -40° +90°  
Diametro Cavo esterno: 5,7mm ÷ 7,2 mm

Material: PC Polycarbonate  
Flame class: UL94 V0  
Temperature range: -40° +90°  
External cable diameter: 5,7mm ÷ 7,2 mm







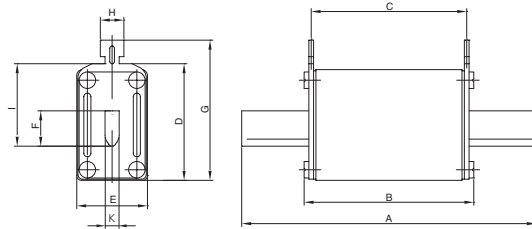
# DIMENSIONI E CARATTERISTICHE TECNICHE FUSIBILI SERIE NH DC gPV E BASI

## DIMENSIONS AND TECHNICAL SPECIFICATIONS SERIES NH DC gPV FUSES AND BASES

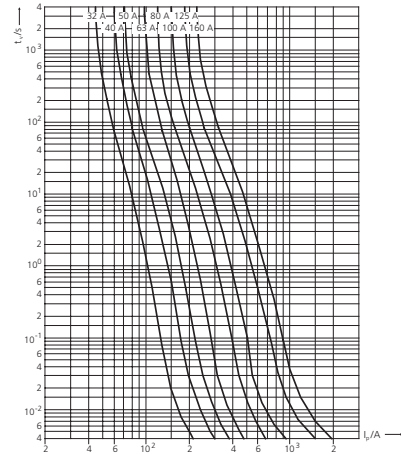
### FUSIBILI SERIE NH DC 750V, 1000V E 1100V SERIES NH DC 750V, 1000V AND 1100V FUSES

Dimensioni in mm e caratteristiche tecniche - Dimensions in mm and technical specifications

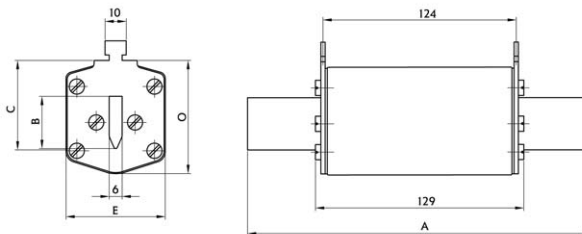
#### NH DC 750V NH DC 1000V



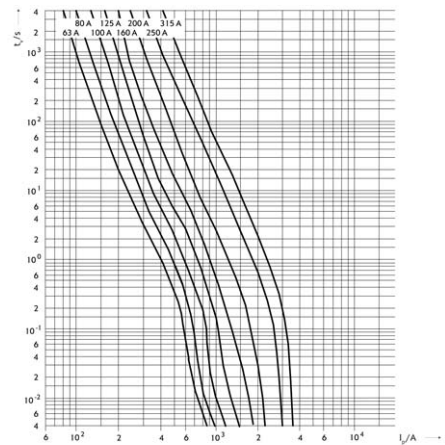
tipo type	dimensioni - dimensions									
	A	B	C	D	E	F	G	H	K	I
0	125	72	66	50	30	15	60	10	6	35
1C	135	72	66	55	30	15	65	10	6	40



#### NH DC 1100V

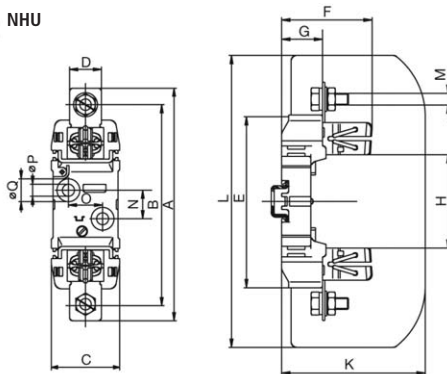


tipo type	dimensioni - dimensions								
	A	B	C	E	G	P	R	M	O
1XL	194	24	40	46	61,5	20,5	13,7	50	46
2XL	209	30	48	54	71,0	27,3	16,2	59	54
3L	209	37	60	64	82,0	35,6	17,0	70	64



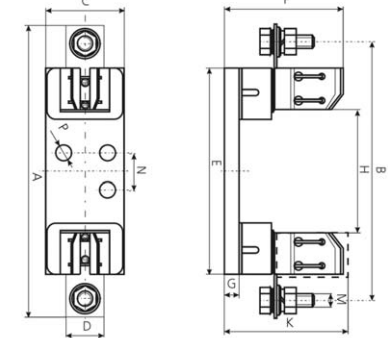
Caratteristiche d'intervento tempo-corrente  
Time-current characteristics

#### NHU



tipo type	dimensioni - dimensions														
	A	B	C	D	E	F	G	H	K	L	M	N	O	P	Q
NHU0	170	150	47	24	122	63,0	29,0	74,0	91,5	185	M8	25	-	7,5	15,0
PK0	170	150	33	20	130	60,0	4,5	74,0	-	-	M8	25	-	7,5	-
NHU1	200	175	60	28	148	77,5	35,0	80,0	123,0	250	M10	25	30	10,5	20,5
PK1	200	175	55	26	141	81,0	10,0	80,0	-	-	M10	25	-	10,5	-
PKU 1/1200	-	232	56	25	-	84,5	10,0	140,0	-	-	M10	-	-	17,5	-
PKU 2/1200	-	257	64	30	-	100,0	10,0	140,0	-	-	M10	-	-	17,5	-
PKU 3/1200	-	270	68	40	-	103,0	10,0	140,0	-	-	M12	-	-	25,0	-

#### PKU

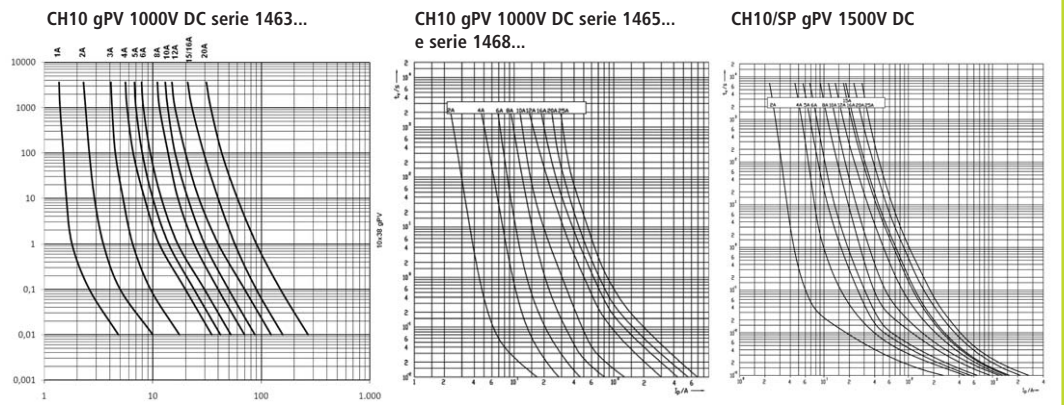


# DIMENSIONI E CARATTERISTICHE TECNICHE FUSIBILI CILINDRICI SERIE CH gPV E BASI

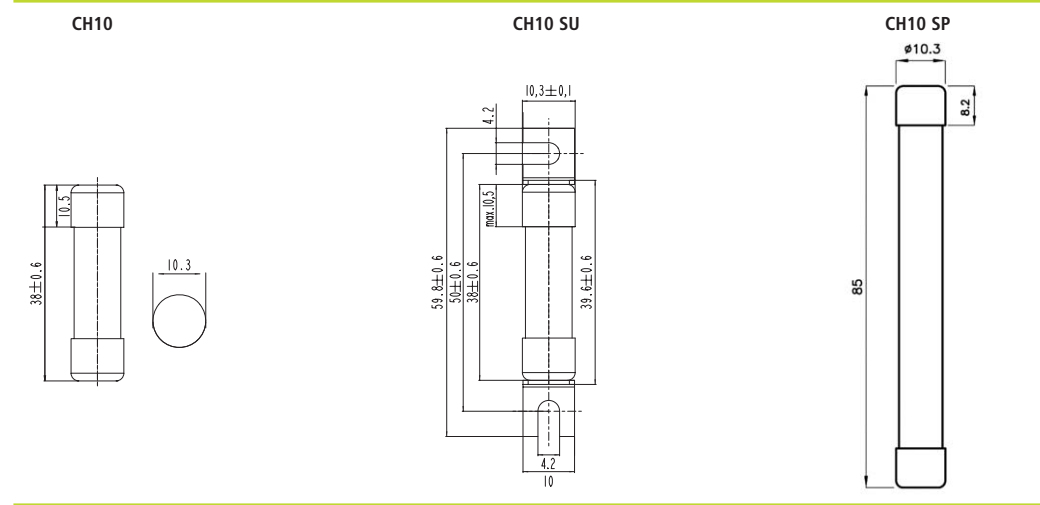
## DIMENSIONS AND TECHNICAL SPECIFICATIONS CYLINDRICAL FUSES gPV D.C. AND BASES

### FUSIBILI CILINDRICI gPV E BASI c.c. CYLINDRICAL FUSES gPV d.c. AND BASES

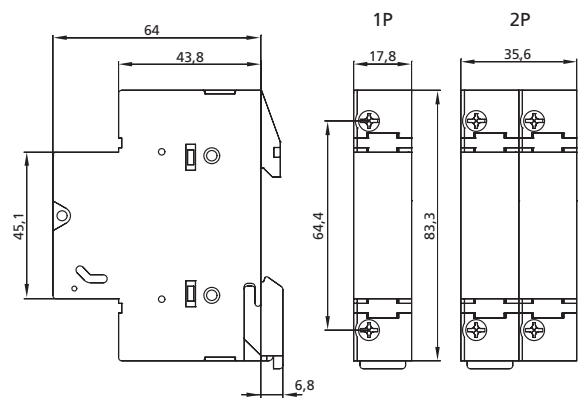
Dimensioni in mm e caratteristiche tecniche - Dimensions in mm and technical specifications



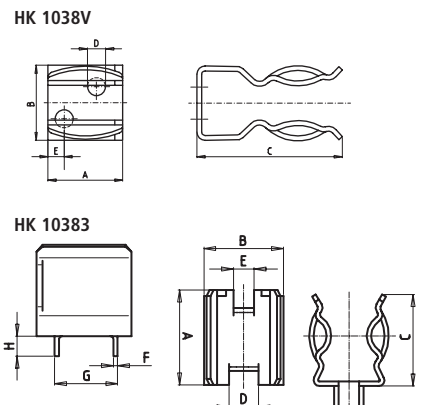
Caratteristiche d'intervento tempo-corrente  
Time-current characteristics



#### Portafusibili PCF10 Fuseholders PCF10



#### Pinze Pliers



tipo	dimensioni - dimensions							
type	A	B	C	D	E	F	G	H
HK1038V	13,0	14,0	18,0	4,2	5,0	-	-	-
HK10383	12,3	9,8	19,0	2,0	2,0	0,75	11,0	4,0

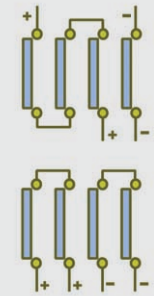
# DIMENSIONI E CARATTERISTICHE TECNICHE INTERRUTTORI SEZIONATORI PER CORRENTE CONTINUA

## DIMENSIONS AND TECHNICAL SPECIFICATIONS SWITCH DISCONNECTORS FOR DIRECT CURRENT APPLICATIONS

### INTERRUTTORI SEZIONATORI PER CORRENTE CONTINUA

#### SWITCH DISCONNECTORS FOR DIRECT CURRENT APPLICATIONS

Caratteristiche tecniche e dimensioni in mm - Technical specifications and dimensions in mm



Schemi di connessione  
Connection diagram

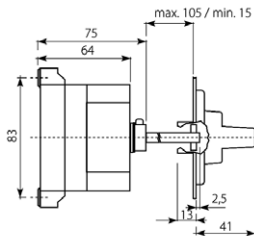
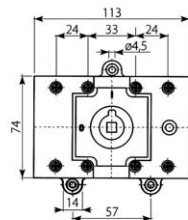
Tipo Type	W80-00	W160-0	W200-1	W250-1	W315-1	W400-1
<b>Tensione di isolamento (V)</b> Insulating voltage (V)	800	1000	1000	1000	1000	1000
<b>Tensione di impulso (kV)</b> Impuls withstand voltage (kV)	8	8	8	8	8	8
<b>Classe di impiego, correnti e tensioni nominali per utilizzo in c.c.</b> <i>Utilization category, rated current and voltages for d.c. applications</i>	48V DC21B 80A	DC21B 160A	DC21B 200A	DC21B 250A	DC21B 315A	DC21B 400A
	110V DC21B 80A	DC21B 160A	DC21B 200A	DC21B 250A	DC21B 315A	DC21B 400A
	230V DC21B 80A	DC21B 160A	DC21B 200A	DC21B 250A	DC21B 315A	DC21B 400A
	400V DC21B 30A	DC21B 105A	DC21B 200A	DC21B 250A	DC21B 315A	DC21B 400A
	500V DC21B 25A	DC21B 85A	DC21B 200A	DC21B 250A	DC21B 315A	DC21B 400A
	600V DC21B 20A	DC21B 65A	DC21B 200A	DC21B 250A	DC21B 315A	DC21B 315A
	750V DC21B 15A	DC21B 55A	DC21B 200A	DC21B 250A	DC21B 290A	DC21B 290A
	800V DC21B 12,5A	DC21B 50A	DC21B 180A	DC21B 250A	DC21B 280A	DC21B 280A
	850V - -	DC21B 45A	DC21B 170A	DC21B 240A	DC21B 270A	DC21B 270A
	900V - -	DC21B 40A	DC21B 160A	DC21B 220A	DC21B 260A	DC21B 260A
1000V - -	DC21B 30A	DC21B 160A	-	-	DC21B 250A	DC21B 250A

**Corrente di corto circuito max (kA picco)**  
Max shorts circuit current (kA peak)

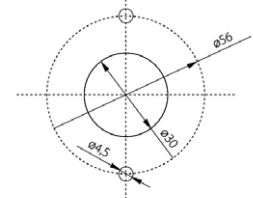
Tipo Type	W630-2	W800-2	W800-3	W1250-3	W1800-4
<b>Tensione di isolamento (V)</b> Insulating voltage (V)	1000	1000	1000	1000	1000
<b>Tensione di impulso (kV)</b> Impuls withstand voltage (kV)	12	12	12	12	12
<b>Classe di impiego, correnti e tensioni nominali per utilizzo in c.c.</b> <i>Utilization category, rated current and voltages for d.c. applications</i>	48V DC21B 630A	DC21B 800A	DC21B 800A	DC21B 1250A	DC21B 1800A
	110V DC21B 630A	DC21B 800A	DC21B 800A	DC21B 1250A	DC21B 1800A
	230V DC21B 630A	DC21B 800A	DC21B 800A	DC21B 1250A	DC21B 1800A
	400V DC21B 630A	DC21B 800A	DC21B 800A	DC21B 1250A	DC21B 1800A
	500V DC21B 630A	DC21B 750A	DC21B 800A	DC21B 1250A	DC21B 1800A
	600V DC21B 500A	DC21B 700A	DC21B 800A	DC21B 1250A	DC21B 1800A
	750V DC21B 400A	DC21B 650A	DC21B 750A	DC21B 1050A	DC21B 1600A
	800V DC21B 350A	DC21B 630A	DC21B 700A	DC21B 1000A	DC21B 1500A
	850V DC21B 320A	DC21B 580A	DC21B 630A	DC21B 940A	DC21B 1450A
	900V DC21B 300A	DC21B 550A	DC21B 600A	DC21B 870A	DC21B 1350A
1000V - -	DC21B 500A	-	DC21B 850A	DC21B 1250A	

**Corrente di corto circuito max (kA picco)**  
Max shorts circuit current (kA peak)

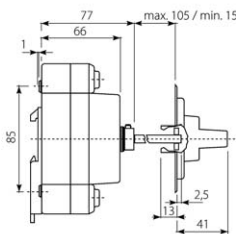
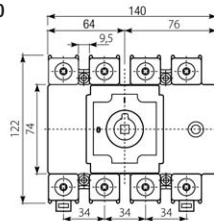
#### W80-00



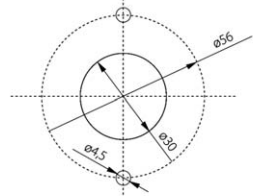
#### Foratura pannello Drilling template



#### W160-0



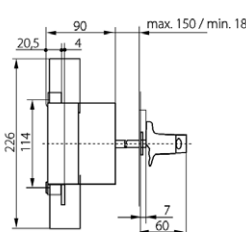
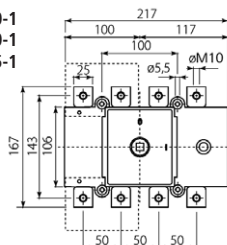
#### Foratura pannello Drilling template



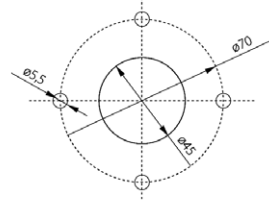
#### W200-1

#### W250-1

#### W315-1



#### Foratura pannello Drilling template

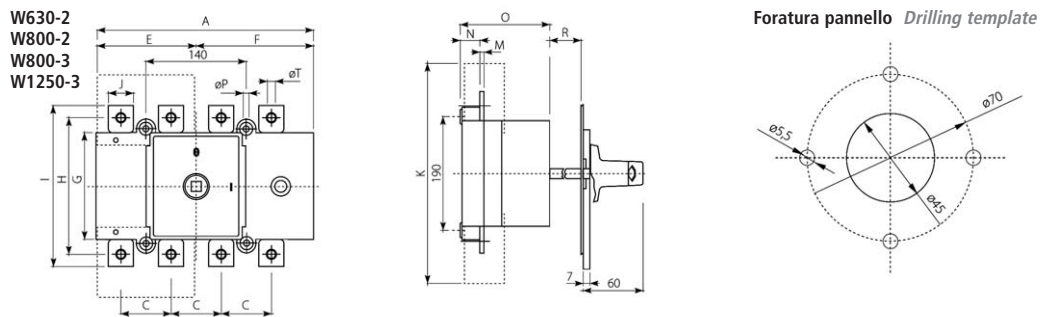
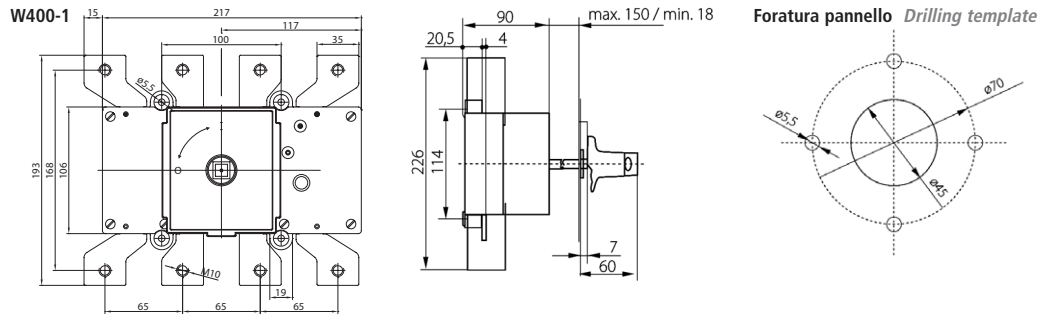


# DIMENSIONI E CARATTERISTICHE TECNICHE INTERRUTTORI SEZIONATORI PER CORRENTE CONTINUA

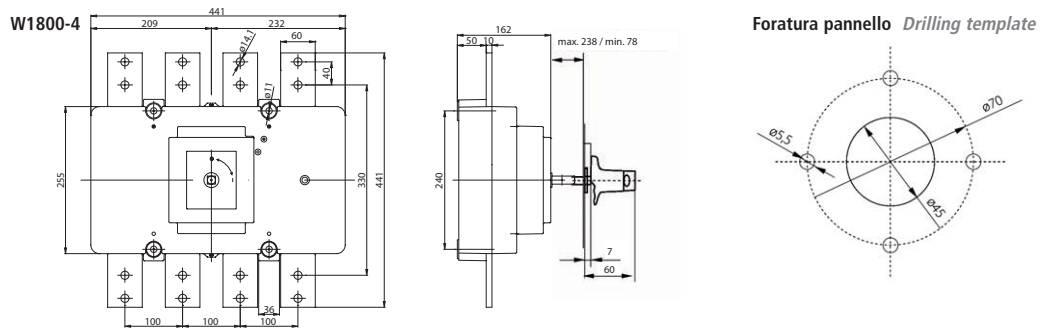
## DIMENSIONS AND TECHNICAL SPECIFICATIONS SWITCH DISCONNECTORS FOR DIRECT CURRENT APPLICATIONS

### INTERRUTTORI SEZIONATORI PER CORRENTE CONTINUA SWITCH DISCONNECTORS FOR DIRECT CURRENT APPLICATIONS

Caratteristiche tecniche e dimensioni in mm - Technical specifications and dimensions in mm



tipo	Type	A	C	E	F	G	H	I	J	K	L	M	N	O	R (max)	R (min)	$\phi P$	$\phi T$
W630-2	W800-2	275	65	130	145	160	205	235	30	290	245	5	30	121	119	18	6,5	M10
W800-3	W1250-3	325	75	150	175	190	250	290	40	340	285	8	39	137	108	18	9	M14



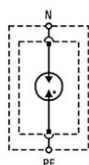
# CARATTERISTICHE TECNICHE LIMITATORI DI SOVRATENSIONE

## TECHNICAL SPECIFICATIONS SURGE ARRESTERS

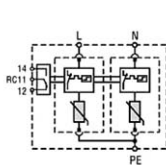
### LIMITATORI DI SOVRATENSIONE TIPO ITSOV C, PV ITSOL C E ITSAFE C SURGE ARRESTERS ITSOV C, PV ITSOL C AND ITSAFE C TYPE

#### Caratteristiche tecniche - Technical specifications

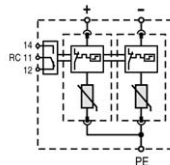
##### ITSOV GDT 40/255



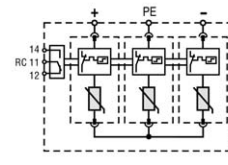
##### ITSOV C 40/440 RC



##### PV ITSOL C 40/550 RC



##### PV ITSOL C 40/1000 RC



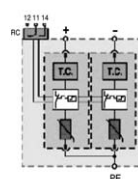
Tipo Type	ITSOV GDT 40/255	ITSOV C 40/440 RC	PV ITSOL C 40/550 RC	PV ITSOL C 40/1000 RC
Normativa Standard	IEC 61643-1	IEC 61643-1	IEC 61643-1	IEC 61643-1
Categoria IEC/VDE IEC/VDE category	II / C	II / C	II / C	II / C
Max tensione operativa (AC/DC) $U_c$ Max operating voltage (AC/DC) $U_c$	255 / 255 V	440 / 580 V	550 V DC	1000 V DC
Corrente di scarica nominale (8/20) $I_n$ Nominal discharge current (8/20) $I_n$	20 kA	20 kA	20 kA	20 kA
Max corrente di scarica (8/20) $I_{max}$ Max discharge current (8/20) $I_{max}$	40 kA	40 kA	40 kA	40 kA
Protezione a $I_n$ (8/20) Protection at $I_n$ (8/20)	–	<2,1 kV	<4,0 kV	–
Protezione a $I_n$ (1,5/50) Protection at $I_n$ (1,5/50)	1,2 kV	–	–	–
Tempo di risposta Response time	<100 ns	<25 ns	<25 ns	<25 ns
Corrente residua alla $U_c$ IPE Residual current at $U_c$ IPE	–	<1,5 mA	<1,5 mA	<1,5 mA
Torsione Torque	max 4,5 Nm	max 4,5 Nm	max 4,5 Nm	max 4,5 Nm
Temperatura operativa Temperature range	da -40°C a +80°C	da -40°C a +80°C	da -40°C a +80°C	da -40°C a +80°C
Sezione cavi Connection cable section	max 25 mm <sup>2</sup>	max 25 mm <sup>2</sup>	max 25 mm <sup>2</sup>	max 25 mm <sup>2</sup>
Montaggio Mounting		interno su guida DIN	internal on DIN rail	
Grado di protezione Protection degree	IP 20	IP 20	IP 20	IP 20
Materiale corpo Casing material		termoplastico UL94-V0	thermoplastic UL94-V0	

#### Dati aggiuntivi per contatto di segnalazione ITSOV C-RC e PV ITSOL C-RC Additional data for remote control ITSOV C-RC and PV ITSOL C-RC

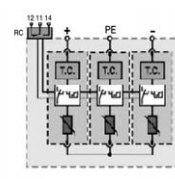
Dati elettrici contatto Switching data	AC: 250V / 0,5A; 125V / 3A			
Sezione cavi Connection cable section	max 1,5 mm <sup>2</sup>	max 1,5 mm <sup>2</sup>	max 1,5 mm <sup>2</sup>	max 1,5 mm <sup>2</sup>
Torsione Torque	max 0,25 Nm	max 0,25 Nm	max 0,25 Nm	max 0,25 Nm

Dotati di un innovativo dispositivo interno in grado di prevenire eventuali archi elettrici che si potrebbero instaurare a seguito della scarica a terra della sovratensione e di una unità di controllo in grado di limitare la corrente circolante nel varistore, prevenendo così eventuali danneggiamenti e prolungandone la vita utile.  
Equipped with a new device which prevents possible arc after its operation and with a control unit which limits current through the varistor in case of system insulation fault, and thus prevents varistor damage and prolongs the life of the surge arrester.

##### ITSAFE C 600 RC / ITSAFE C 1000 RC



##### ITSAFE C 1200 RC



Tipo Type	ITSAFE C 600	ITSAFE C 1000	ITSAFE C 1200
Normativa Standard	IEC 61643-1 / UTEC 61-740-51	IEC 61643-1 / UTEC 61-740-51	IEC 61643-1 / UTEC 61-740-51
Categoria IEC/VDE IEC/VDE category	II / C	II / C	II / C
Max tensione operativa (AC/DC) $U_c$ Max operating voltage (AC/DC) $U_c$	600 V DC	1000 V DC	1200 V DC
Corrente di scarica nominale (8/20) $I_n$ Nominal discharge current (8/20) $I_n$	20 kA	12,5 kA	20 kA
Max corrente di scarica (8/20) $I_{max}$ Max discharge current (8/20) $I_{max}$	40 kA	25 kA	40 kA
Protezione a $I_n$ (8/20) Protection at $I_n$ (8/20)	<2,2 kV	<2,8 kV	<4,4 kV
Tempo di risposta Response time	<25 ns	<25 ns	<25 ns
Torsione Torque	max 3,5 Nm	max 3,5 Nm	max 3,5 Nm
Temperatura operativa Temperature range	da -40°C a +80°C	da -40°C a +80°C	da -40°C a +80°C
Sezione cavi Connection cable section	max 25 mm <sup>2</sup>	max 25 mm <sup>2</sup>	max 25 mm <sup>2</sup>
Montaggio Mounting		interno su guida DIN	internal on DIN rail
Grado di protezione Protection degree	IP 20	IP 20	IP 20
Materiale corpo Casing material		termoplastico UL94-V0	thermoplastic UL94-V0

#### Dati aggiuntivi per contatto di segnalazione ITSAFE C-RC Additional data for remote control ITSAFE C-RC

Dati elettrici contatto Switching data	AC: 250V / 0,5A; 125V / 3A		
Sezione cavi Connection cable section	max 1,5 mm <sup>2</sup>	max 1,5 mm <sup>2</sup>	max 1,5 mm <sup>2</sup>
Torsione Torque	max 0,25 Nm	max 0,25 Nm	max 0,25 Nm

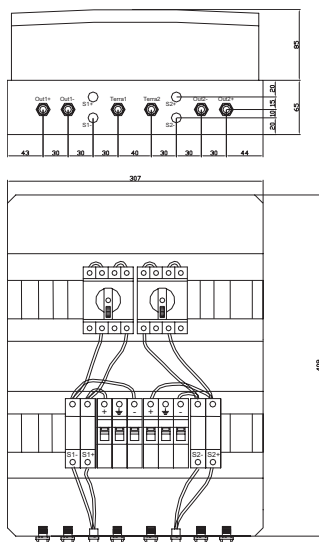
# CARATTERISTICHE TECNICHE QUADRI STRINGA

## TECHNICAL SPECIFICATIONS STRING BOXES

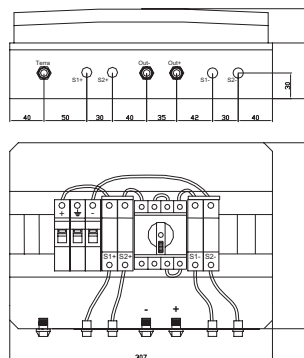
### QUADRI STRINGA CABLATI WIRED STRING BOXES

Alcuni esempi - Some example

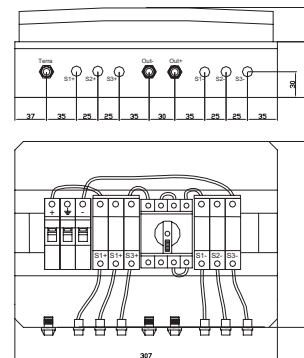
Codice / code 7852014F



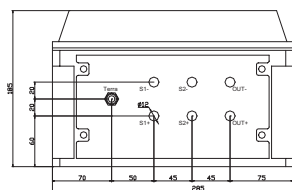
Codice / code 7852017



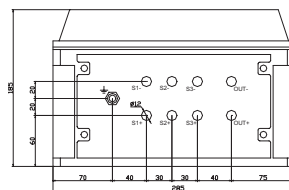
Codice / code 7853110



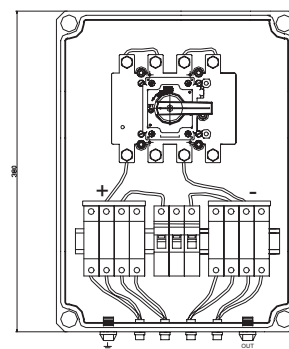
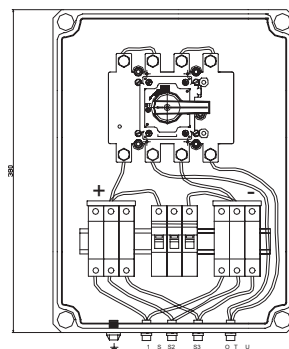
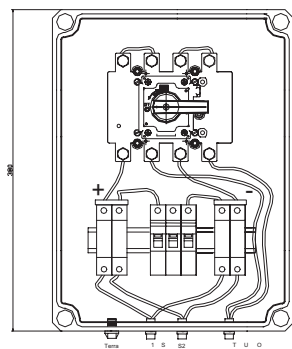
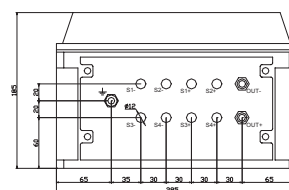
Codice / code 7852088



Codice / code 7853170



Codice / code 7853052



SOLAR